

うつわや
涼一石

開廊のご挨拶



うつわや涼一石

〒105-0012

東京都港区芝大門2-2-8

TEL/FAX 03-3431-6320

営業時間 11時～19時

定休日 不定休

<http://www.ryoisseki.com>

info@ryoisseki.com

謹啓 晩夏の候、ますますご清栄のこととお喜び申し上げます。

さて、このたび念願でありました現代陶芸ギャラリー「うつわや涼一石（りょういつせき）」を左記の通り開廊する運びと相成りました。これもひとえに、皆様様の温かいご支援ご指導の賜物と心から感謝いたしております。まだまだ至らぬ点がございますが、これまで培いました経験を糧とし、誠心誠意努めて参る所存でございます。今後ともご指導ご鞭撻のほど、よろしくお願い申し上げます。まずは書中をもちまして開廊のご挨拶を申し上げます。

謹白

平成二十九年八月吉日

うつわや涼一石
店主 栗原浩之



店舗名 うつわや涼一石（りょういつせき）

開廊日 平成29年9月9日（土）

営業時間 11時～19時

所在地 東京都港区芝大門2-2-8

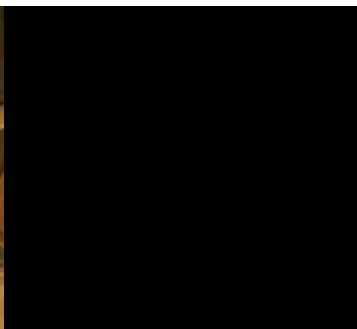
電話 03-3431-6320



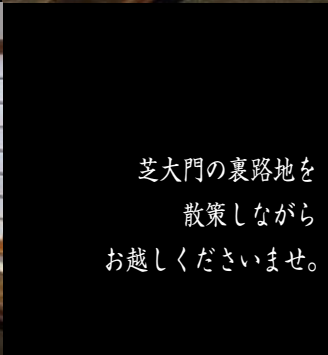
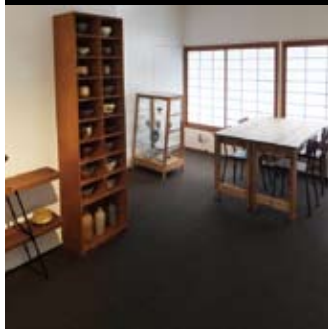
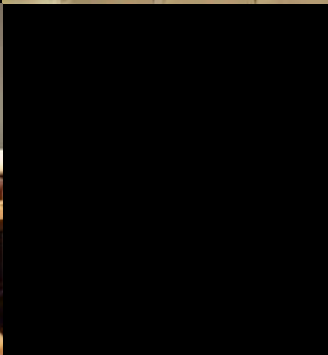
ホームページ

<http://www.ryoisseki.com>

JR 浜松町駅から徒歩 5分
都営大江戸線・浅草線大門駅から
徒歩 2分



うつわや
涼一石



芝大門の裏路地を
散策しながら
お越しくくださいませ。



新入荷作品展スケジュール

9月9日(土)～9月20日(水)

加藤 委 (多治見)、武田享恵 (札幌・鍛金)

9月16日(土)～9月27日(水)

金重有邦 (備前)、游工房 (備前)、高臣大介 (洞爺湖・ガラス)

9月23日(土)～10月4日(水)

野村一郎 (備前)、丸田宗一郎 (武雄)、城崎月甫 (長浜・漆器)

9月30日(土)～10月11日(水)

壺田和宏 (高千穂)、壺田亜矢 (高千穂)、丸田 雄 (武雄)

10月7日(土)～10月18日(水)

梶原靖元 (唐津)、梶原妙子 (唐津)、末廣 学 (備前)

10月14日(土)～10月25日(水)

高力芳照 (備前)、三輪泰季 (高山・木工)

10月28日(土)～11月8日(水)

小山末廣 (備前)、小山厚子 (備前)、安永頼山 (唐津)

11月11日(土)～11月22日(水)

谷 穹 (信楽)、竹花正弘 (唐津)、中村和樹 (備前)

11月25日(土)～12月6日(水)

岡 晋吾 (唐津)、岡 さつき (唐津)、藤原有二 (旭川)

12月9日(土)～12月20日(水)

柴垣六蔵 (瀬戸)、細川政己 (信楽)、前田美絵 (長浜)

*期間中は休まず営業いたします。

やむを得ず変更となる場合がございますことをご了承くださいませ。

9月からは開廊にあわせて全国の作り手から直接仕入れました一品を
展示、販売する新入荷作品展を左記日程にて催します。
愛陶家におなじみの人気作家や玄人好みの作り手、東京初となる若手の力作、
陶磁器だけでなく、ガラスや漆器、鍛金の作品もごさいます。
店主自ら食器を中心に厳選いたしました。
個展とも企画展とも、ひと味違う独自の展示となります。
ぜひ皆様お誘い合わせのうえご来店くださいませ。
心よりお待ちしております。

