

Part.
2

「酒のうつわ」コレクション展

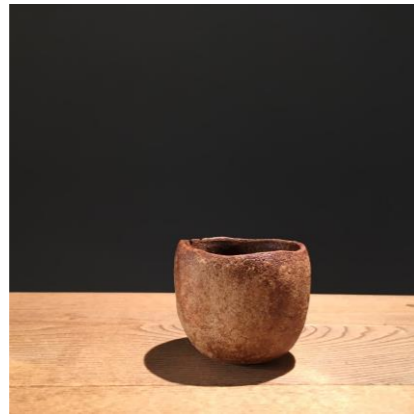
うつわ
涼一石



うつわ涼一石
店主 栗原浩之
〒105-0012
東京都港区芝大門2-2-8
TEL 03-3431-6320
Email info@ryoisseki.com
http://www.ryoisseki.com

茶碗のコレクションに比べると、ぐい呑や盃、徳利といった酒のうつわは少ないと思っておりますが、こちらでも100点以上ありました。
備前や信楽、美濃の土ものが主で、大ぶりで豪快なぐい呑から掌ですっと転がしたい可愛らしい盃など、バリエーションもそれなりにございます。
徳利は備前がほとんど。
今回はその取り合わせに、唐津の若手作家による新作酒器を同時に展示いたします。
安永頼山、竹花正弘、戸川雅尊、岸田匡啓、丸田宗一郎、丸田雄に加え、長崎から川瀬隆一郎の井戸作品(茶碗中心)も取りそろえます。
ご覧いただけましたら幸いです。

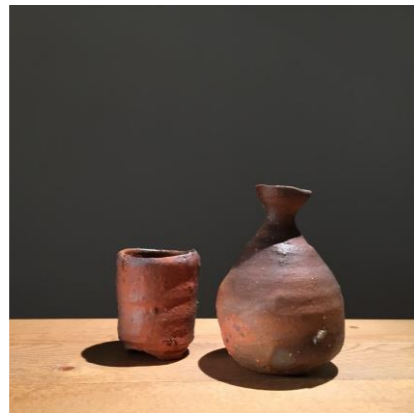
店主



河本五郎 灰釉ぐい呑(共箱)



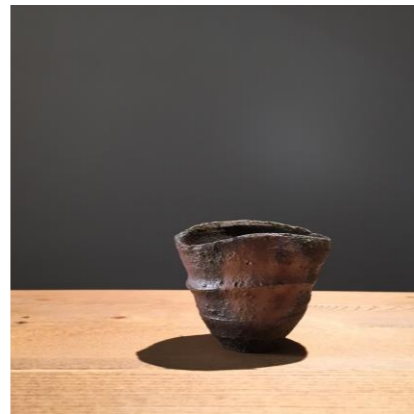
桶谷寧 志野ぐいのみ(共箱)



金重巖 伊部盃(共箱) 伊部徳利(共箱)



金重陶陽 備前緋襷徳利「と」印(共箱)



川上清美 焼めぐい呑(共箱)



小山厚子 白磁麦わら手ぐい呑(共箱)

Part.
2

平成三十年一月二十七日(土)～二月六日(火)
*二月一日(木)は休業
営業時間 11時～19時

「酒のうつわ」コレクション展

うつわ
涼一石

展示作家

金重陶陽、金重有邦、金重巖、
原田拾六、中村真、中村和樹、
中川自然坊、川上清美、丸田宗彦、
鯉江良二、加藤委、キム・ホノ、
安藤義典、樋口雅之、内田鋼一、
野村一郎、高力芳照、小山厚子、
金重多門、大森礼二、アロン・サイズ、
桶谷寧、鶴野啓司、河本五郎、他